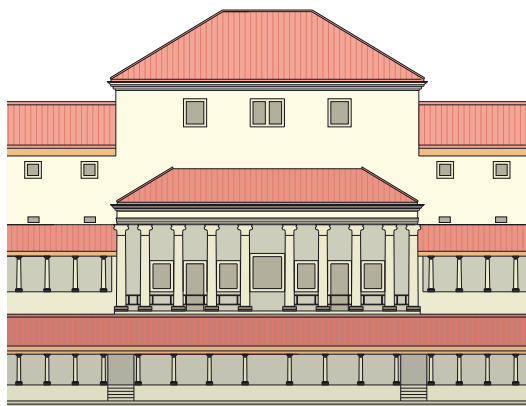


Exposition temporaire au Musée romain d'Avenches

«Palais en puzzle», du 21 mai au 3 octobre 2010



L'histoire mouvementée des recherches archéologiques sur le site de *Derrière la Tour* remonte à l'aube du 18^e siècle par la découverte d'une mosaïque, remarquable tant par ses dimensions que sa qualité d'exécution. Dégagée dans son intégralité en 1750/1751, elle est à ce jour la plus grande mosaïque jamais découverte sur le territoire helvétique (18 x 12 m). Il n'en reste aujourd'hui que de menus fragments et quelques relevés d'époque. Des fouilles se sont poursuivies au 19^e siècle, avec la découverte du fameux relief de la Louve, ainsi qu' à plusieurs reprises dans le courant du 20^e siècle. Les dernières en date remontent à l'hiver 2003/2004.

L'étude de cette riche demeure, propriété d'une éminente famille de l'aristocratie locale, est en voie d'achèvement et fera l'objet d'une publication en deux volumes à paraître au printemps 2010. A cette occasion, et dans le cadre des manifestations prévues pour célébrer le 125^e anniversaire de l'Association Pro Aventico, sera mise sur pied une exposition temporaire qui retracera ces trois siècles de recherches. Elle se tiendra au Musée romain d'Avenches du 21 mai au 3 octobre 2010.

Outre la présentation au public de nombreux objets et documents reflétant la richesse de cette somptueuse résidence, une maquette du palais, réalisée à l'échelle du 1/100, sera l'un des points forts de cette exposition, qui sera par ailleurs accompagnée d'un catalogue en français et en allemand.